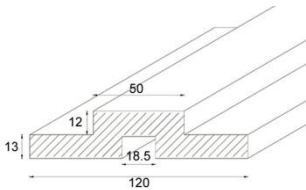


Das Profil zur indirekten Beleuchtung Art.Nr. BL.120 ist ein Profil, welches flächenbündig oder aufgesetzt auf Ihre Decken oder Wände eingebaut werden kann. Bestehend aus einem Stuckprofil und einem Beleuchtungsprofil aus Metall mit einer Abdeckung aus Polycarbonat, kann es Ihre Räume in moderner Art und Weise gliedern oder akzentuieren.



## Abmessungen



Art. Nr.: BL 120

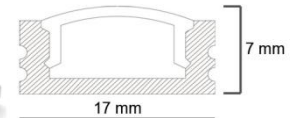
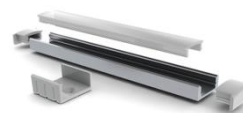
geliefert in 2m, Naturgips weiß, malerfertig

## Elektrische

### Ausrüstung

Flex LED-Band : kalt weiß oder warm blau/rot/ grün/RGB

Beleuchtungs- Profil aus Aluminium mit einer Abdeckung aus Polycarbonat

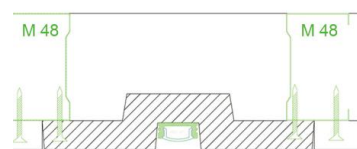
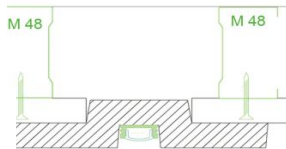


Art.Nr:AA-R1707

## Verlegetipps :

### aufgesetzter Einbau

### flächenbündiger Einbau



Gipsplatte

Schaffenfuge 18.5 x 12 mm