

Brikett Forest Hill SD7043

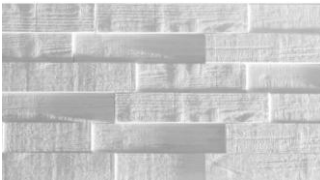
Verblender Forest Hill SD7044



Staff & Design

Der Wandverblender Forest Hill aus der Kollektion New York erlaubt eine schnelle, einfache, moderne und individuelle Bekleidung ihrer Wände.

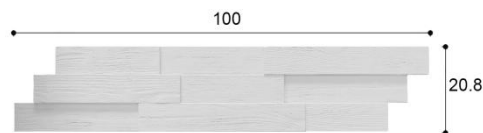
Einfache Montage, keine Fugenverspachtelung nötig.



Technische Daten:

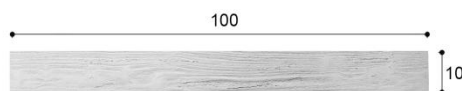
Platte:

- 100 x 20.8 x 1.8 cm / pro Stück
- Verpackung: 5 Stück pro Karton
- Gewicht/m²: 15 kg
- Verkauf im Karton mit 1 m²



Klinge

- 100 x 10 x 1.3 cm/ pro Stück
- Verpackung: 10 Stück pro Karton
- Verkauf im Karton mit 1 m²
- Verklebung mittels Staff Decor Kleber
- Oberfläche: reiner Naturgips
- Das Produkt ist malerfertig



Verlegetipps:

- Zeichnen Sie die Aufteilung der Verblender auf ihrer zu bekleidenden Oberfläche auf.
- Zeichnen Sie die Markierungsstriche auf die Wand, bevor Sie dem Verlegen beginnen.
- Schneiden Sie die Platten nach Bedarf zu.
- Immer nur so viel Kleber anmischen, wie Sie verarbeiten können.



Provinzialstraße 1
66740 Saarlouis

Tel: 0049 (0) 6831 9468-30
Fax: 0049 (0) 6831 9468-50

mail : info@staff-decor.de
web: www.staff-decor.de

HERSTELLER

Glatte Flächen zuvor aufrauen.
Fragen Sie den Kleber auf die Platte auf.
Beginnen Sie von unten mit der Verlegung.
Vor dem Schlussanstrich sind die Platte zu grundieren.



Provinzialstraße 1
66740 Saarlouis

Tel: 0049 (0) 6831 9468-30
Fax: 0049 (0) 6831 9468-50

mail : info@staff-decor.de
web: www.staff-decor.de