

Einbau der Deckenleuchte PL401



Achtung :

- Bevor sie die Deckenleuchte anbringen, bitte den Strom abschalten!
- Nicht geeignet für Badezimmer!
- Installation immer von einem Fachbetrieb des Elektrohandwerks ausführen lassen

Benötigtes Material :

- Betonbohrer Ø8 mm
- Leiter
- Meter
- Bleistift
- Bohrmaschine/Akkuschrauber

1- Markieren sie die Bohrlöcher an der Decke

Machen sie ein Quadrat von 68x68 cm
(Achsabstand der Bohrungen)

2- Bohren Sie die Löcher

Die Dübel sind für alle Materialtypen geeignet: beton,
Hohlblocksteine, Backsteine...

3- Montage

Schrauben sie die Fassung (6) mit den mitgelieferten Schrauben fest. Ziehen Sie die Schrauben fest an. Im Falle eines Hohlraumes soll sich der Dübel lt. Bild (5) verdrillen.

Schrauben sie die Kabel fest und lassen sie sie dabei hängen. (7)

4- Aufhängung der Leuchte

Stecken sie das Kabel in das Haltesystem welches in der Deckenleuchte angebracht ist. (8)

Um die Deckenleuchte anzuheben, reicht es wenn Sie an dem Kabel ziehen. (10)

Für die Deckenleuchte abzulassen, müssen sie auf den Halter drücken (9)

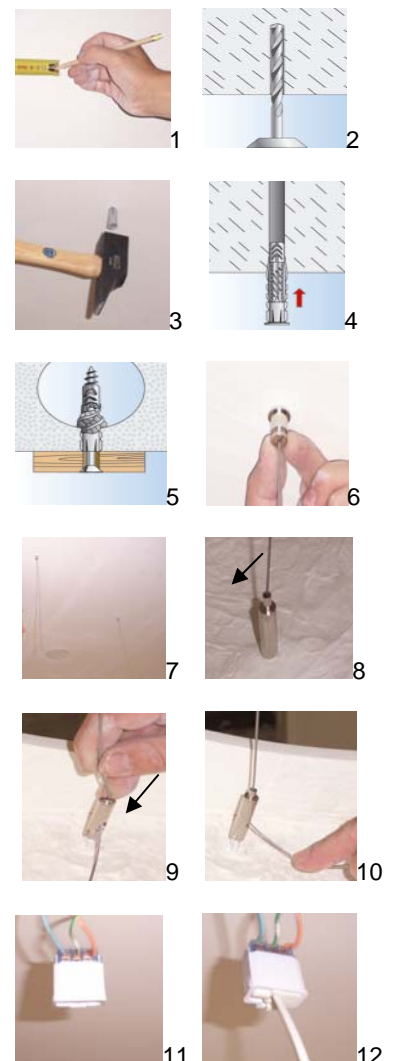
5- Elektroanschluß – Strom ausschalten !

Schliessen Sie die Deckenleuchte an das 230 V –Netz an.

Achten sie darauf, dass der Strom ausgeschaltet ist

Schliessen Sie fische DCL an, wenn sie es noch nicht getan haben (12)

Wenn sie kein;;Fiche DCL;; haben, dann schliessen sie den Gerätestecker an ihren Strom an. (11)



Achtet die Umwelt !



Nicht in den Hausmüll geben .
Zur Entsorgung beim Wertstoffhof abgeben

Hinweis : Produkt entspricht der Vorschrift RoHS



Leuchte Klasse 2